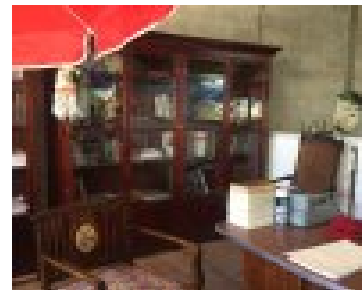


LOCAL GRANDE ESQUINA CENTRO HISTÓRICO EN ZONA 1

<https://xelainmuebles.com>



GTQ 25,000

Ubicación

- Edificio
- En renta
- Disponible
- 300 m²

Descripción

Descripción general: Entrada principal a Quetzaltenango por Almolonga. Esquina de 300 m² con varios accesos y parqueos privados, excelente para supermercados, clínicas, almacenes, ferreterías. etc, tiene una bodega en el segundo nivel



XELAINMUEBLES[®]
Bienes Raíces | DESDE 1999 |

AFILIADOS A
Cámara de Comercio
de Guatemala